

editorial

A Iluminar tem o prazer de apresentar a seus clientes mais um produto de qualidade e bom gosto: o Iluminar News, um informativo bimestral dirigido a arquitetos, decoradores e iluminadores. São seis páginas com dicas de iluminação, projetos exclusivos e entrevistas com os melhores profissionais do mercado, além de um encarte com informações técnicas para ser colecionado. Tudo dentro de um projeto gráfico supermoderno e de leitura agradável.

nais e os mais recentes conceitos na seção lançamentos. Serão selecionados, para cada edição, três projetos de destaque, com os deta-



lhes de como foram planejados e desenvolvidos. Quem quiser poderá participar enviando fotos e informações sobre seus melhores trabalhos. O Iluminar News

deverá ser futuramente transformado em livro. "O objetivo deste projeto é estabelecer uma ponte entre o profissional, os trabalhos mais interessantes e os últimos lançamentos de produtos e tecnologias", explica Cícero Mafra. Com o informativo, a empresa quer criar uma integração entre aqueles que se dedicam a trabalhar com os aparelhos de design contemporâneo e tecnologia de ponta.



CÍCERO MAFRA, DA ILUMINAR

Sempre sob a tônica da iluminação, o jornal apresenta, a partir deste número, as novas tendências internacionais

Equipe Iluminar.

ENTREVISTA

freusa zechmeister
 fala da importância da luz.

PROJETOS

artman,
no diamond mall
 clima de discreta elegância.

boate do pampulha
iate clube
 efeito de fogo nas tochas do mezanino.

jardim residencial
 sintonia com a vegetação.

LANÇAMENTOS

modular
 é o nome da revolução belga em lighting design presente nos endereços mais chiques da europa.

LUMINOTÉCNICA

fibra ótica
 uso em iluminação arquitetural.

carico dumont

ARTMAN DIAMOND MALL



Local

Shopping Diamond Mall BH

Arquiteto

Carico Dumont

Lighting designer

Lolô Dumont - Iluminar

Fornecedor

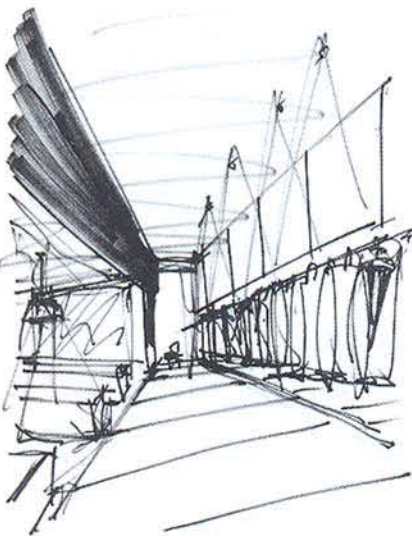
Iluminar

Principais produtos

Flos e Interpam

Date do término da obra

Outubro de 1996



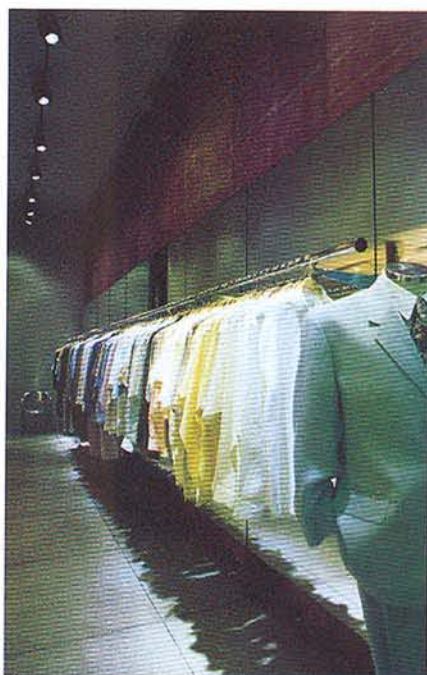
A proposta era fazer um projeto de iluminação identificado não apenas com o projeto arquitetônico, mas também com o tipo de mercadoria que a loja vende, proporcionando ao cliente um clima de elegância discreta. Para se conseguir esse efeito, o equilíbrio da luz era de extrema impor-



ARTMAN: LUZ DIFUSA "ROMEO MOON", DE PHILIPPE STARCK

tância. Por isso, foram utilizadas nas áreas de pé direito duplo lâmpadas de

dimensões médias, focos fechados, com grande alcance de luminosidade, total fidelidade de cor, vida útil longa e baixo consumo de energia.



ESTILO MINIMALISTA É A MARCA DA LOJA

No espaço onde o pé direito é normal, o arquiteto quis inovar no seu inconfundível estilo minimalista, propondo a utilização de dois lustres de luz difusa "Romeo Moon", do designer Philippe Starck, harmonizando e preservando a personalidade da loja.

josé geraldo melasippo e zilda santiago

BOATE DO PIC CIDADE



Local

Pampulha Iate Clube
(PIC) Cidade

Arquitetos

José Geraldo Melasippo
Zilda Santiago

Lighting designer

Cícero Mafra - Iluminar

Fornecedor

Iluminar

Principais produtos

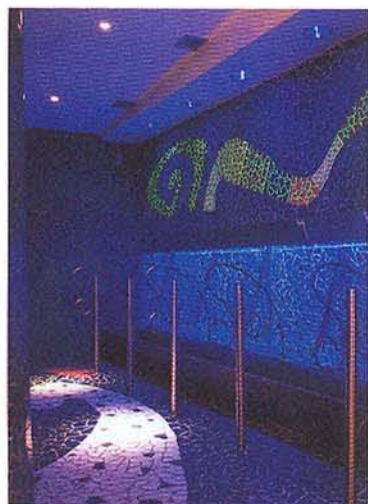
Lumenyte, Iguzzini, De
Majo, Movilux e Interpam

Data do término da obra

Outubro de 1996



DESCONTRAÇÃO E OUSADIA NA ILUMINAÇÃO DO SALÃO PRINCIPAL



DETALHE DO BANHEIRO DA BOATE

O objetivo deste projeto era proporcionar um clima arrojado e descontraído aos frequentadores de uma casa noturna com decoração e arquitetura sofisticadas, e, ao mesmo tempo, valorizar os detalhes arquitetônicos.

Dentre os vários efeitos de iluminação que o projeto luminotécnico propôs, o

maior desafio encontrado pelo lighting designer foi criar um efeito de fogo nas cinco tochas que circundam o mezanino da boate.

A solução encontrada foi o uso de um componente eletrônico inserido dentro da tocha, com acendimento oscilante controlado pela central de comando do D. J.

etel almeida

JARDIM RESIDENCIAL



Local

Belo Horizonte

Projeto paisagístico

Etel Almeida

Lighting designers

Cícero Mafra - Iluminar

Suzana Capanema - Iluminar

Fornecedores

Iluminar

Principais produtos

Interpam e Kim Light

Data do término da obra

Agosto de 1996



A LUZ NÃO RIVALIZA COM O JARDIM; ELA O DESTACA

O estilo social e dinâmico dos proprietários da residência induziu a paisagista a fazer uma integração do jardim com a casa, transformando-o numa extensão dela, como se fosse uma grande sala de estar.

A função do projeto de iluminação foi criar um cenário em perfeita sintonia com a vegetação, com a constante preocupação de utilizar peças que não entrassem em competição com as plantas, e sim que lhes dessem sustentação e destaque.



O JARDIM COMO UMA EXTENSÃO DA CASA

freusa zechmeister

JOGO RÁPIDO

Um profissional que você admira...

Andrea Puttman. Designer e arquiteta, ela é a profissional mais completa que conheço.

Um espaço agradável em Belo Horizonte...

Praça da Liberdade. E eu gosto dela é de noite, quando a luz vai embora e os coqueiros a iluminam. De dia, aquilo fica meio perdido, confuso. No Natal, eu achei um barato, porque a iluminação criou o nosso Natal de rua, que antes não existia.

Uma cidade encantadora...

Barcelona. É onde há mais espaços internos que se preocupam com a iluminação — e o fascínio de qualquer ambiente noturno é à noite. Lá eles criam, não é só tecnologia. Antes, a moda era ter tudo embutido, o importante era só o efeito. Agora, está voltando o lustre, a estética da iluminária. Barcelona já tinha tudo isso antes dessa moda voltar.

Qual é a importância da luz na arquitetura?

A luz é a condição primeira na minha arquitetura de interior. A luz é tão importante que, em qualquer espaço que eu crio, o ambiente à noite fica produzido, cênico. Eu gosto, por exemplo, de ir a um restaurante à noite, para jantar, por causa da iluminação. É mais fascinante do que de dia, com a luz natural.

Como você resolve, com a Iluminar, seus projetos lumino-técnicos?

Eu sou radical: só trabalho com a Iluminar. E não fico satisfeita em simplesmente passar o projeto para eles executarem. Eu tenho que bater a bola com eles e a empresa me permite isso. A coisa acontece a quatro mãos e o resultado final é uma soma.

Em quais de seus trabalhos a iluminação foi fundamental?

De coração: todos. Não tem nenhum cuja iluminação é mais importante que a do outro. Tal é meu fascínio por uma peça de iluminação que, mesmo apagada, é fundamental. No Café Ideal,

por exemplo, mesmo de dia tem aquele disco de luz. Parti de uma tecnologia italiana e fiz um projeto enorme de discos supermodernos e radicais. Em qualquer espaço eu crio um efeito especial de iluminação.

Como você define o estilo das peças de iluminação que você desenha?

Luz e sombra fazem parte de minha arquitetura de interior. Eu nunca me contento em apenas pegar uma peça do Cícero, que tem toda a tecnologia italiana. Eu pego essa peça e, a partir de sua tecnologia de ponta, crio um efeito estético. Analiso o espaço e penso, por exemplo, “naquele canto está faltando um broche”. A luz é como se fosse um efeito, um elemento estético. Meu trabalho é totalmente artesanal.





AS PEÇAS TWIN-SLIDE PROPORCIONAM DOIS FOCOS PONTUAIS

A Iluminar traz mais uma importante grife de iluminação para Belo Horizonte, a Modular. Empresa belga da região flamenga, com apenas 10 anos de existência, já se tornou um expoente em inovações luminotécnicas, destacando-se das demais firmas na última feira da Euroluce. Sua linha de produtos apresenta soluções inéditas que adequam tecnologia de ponta, design arrojado e resultados que superam a expectativa. Desde seu incrível catálogo se observa a irreverência e a criatividade da empresa. A Modular está presente em importantes obras de museus, escritórios de grandes empresas, show rooms

de renomadas grifes internacionais, enfim, nos mais chiques endereços da Europa. Entre eles, a Jil Sander Boutique, as lojas Givenchy, Lalic, Conran, em Paris, a Galeria Sofie Lachaert, na Bélgica,

o Museu de Arquitetura de Rotterdam, a Sony da Holanda, o restaurante Le Chabut, em Brugges e o banco SNS, em Maastricht.



EFEITO TRIPLO DA PEÇA MINI MULTIPLE 3

O arquiteto Carico Dumont já está criando em seu novo projeto de reforma do show room da Iluminar o espaço ideal para receber a fantástica linha da Modular, que revolucionaria todos os conceitos de lighting design.



MODELO DE SINALIZADORES QUOVA



A VERSATILIDADE DA PEÇA MULTIPLE 4

EXPEDIENTE

Assessoria Técnica

Cícero Mafra

Lolô Dumont

Ronaldo Mafra

Projeto Gráfico

By Design

Fotografia

Jomar Bragança

Jornalista Responsável

Fernanda Lamego

5016/23/16

Diagramação

WM Criações

Fotolito

Compoart

Impressão

Gráfica CGI

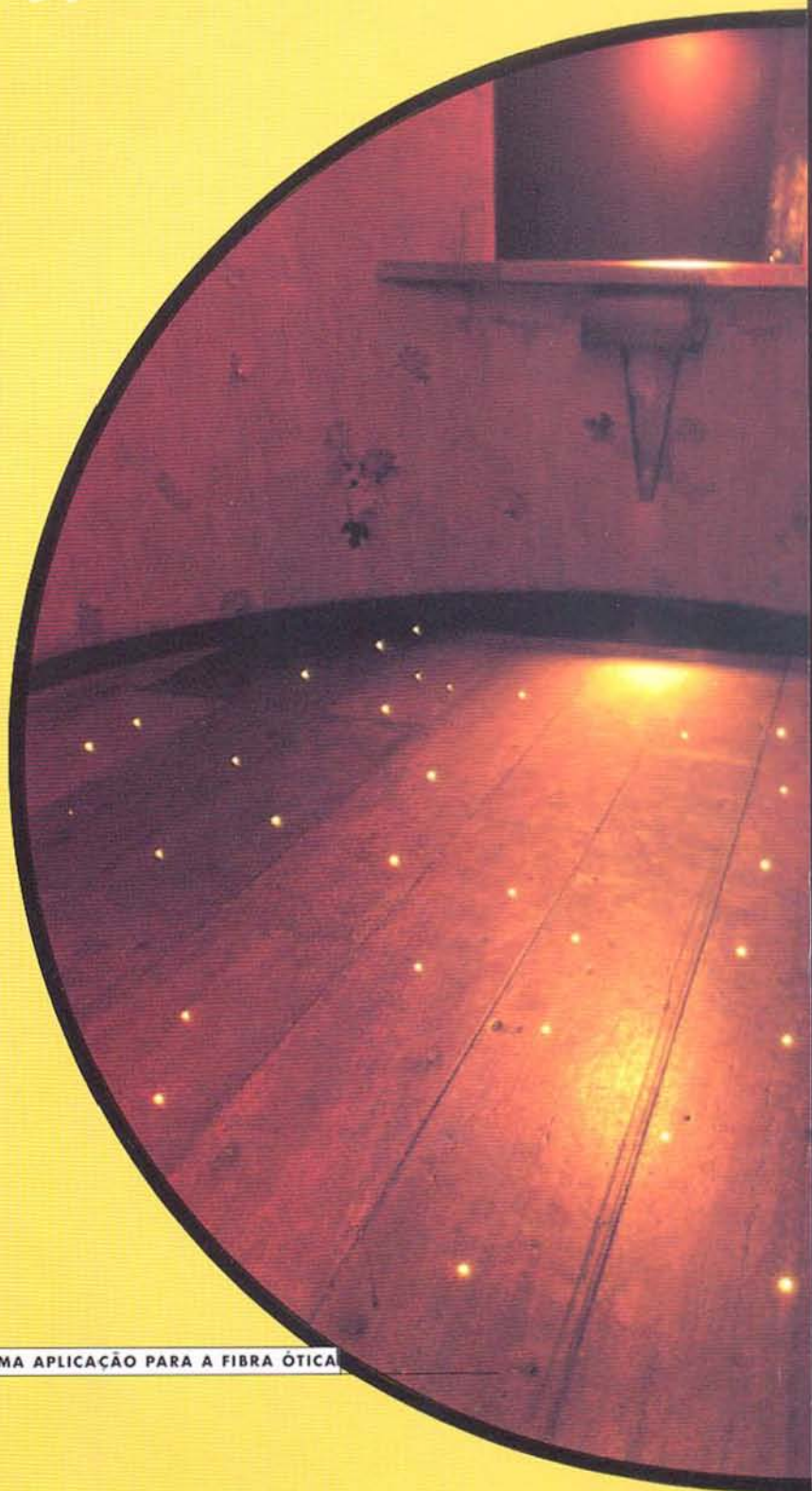
fibra ótica

Entre os inúmeros fins a que se destinam as fibras óticas, uma nova aplicação torna-se cada dia mais difundida: seu uso em iluminação arquitetural. São sistemas simples, dotados de uma fonte de luz e cabos de fibra ótica que conduzem a luz até suas extremidades com reduzida perda de fluxo luminoso.

A fonte é um pequeno compartimento onde fica a lâmpada, que pode ser halógena ou metal halide (de 50 a 400 W). Possui ainda: sistema de ventilação, filtros rotativos para mudanças de tonalidade da luz, sincronizadores ou dimmer.

Os cabos de fibra ótica podem emitir luz apenas em suas extremidades (pontual) ou em toda sua extensão (longitudinal). Existem diversas formas e diâmetros de cabo e a perda do fluxo luminoso é de aproximadamente 6% por metro de cabo.

UMA APLICAÇÃO PARA A FIBRA ÓTICA



acessórios

Vários tipos de acessórios poderão ser usados, tais como filtros protetores contra raios ultravioleta, lentes com diversos ângulos de aberturas, que determinam vários tipos de focos, filtros coloridos para se criar efeitos ou corrigir temperatura de cor e plafons que permitem direcionamento do foco.

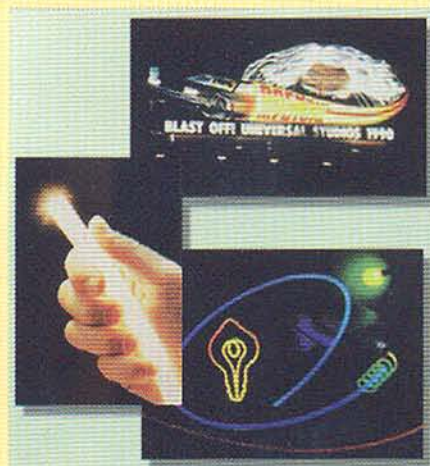
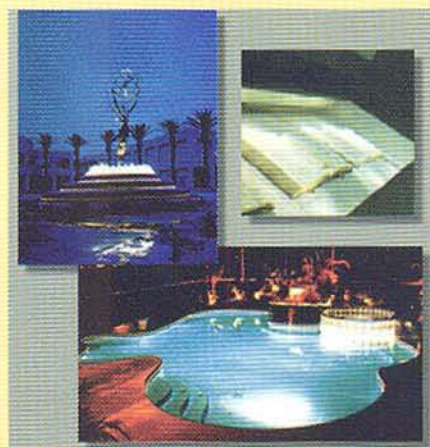


FABRICADOS SOB ENCOMENDA OS FEIXES DE FIBRA ÓTICA SÃO CONECTADOS À FONTE

aplicações

Algumas aplicações do sistema de iluminação por fibra ótica:

- Iluminação ambiental ou de destaque;
- Piscinas, fontes, lagos;
- Prateleiras, nichos, sancas;
- Efeitos de céu estrelado, pisos, letreiros e esculturas luminosas;
- Contorno de prédio valorizando as formas arquitetônicas;
- Iluminação em locais de difícil acesso ou sem espaço suficiente para comportar um aparelho convencional.



vantagens

Algumas vantagens sobre a iluminação convencional que o uso de sistemas de fibra ótica oferece:

- Simplifica a manutenção pela facilidade do acesso;
- Protege as pessoas contra risco de choques elétricos em contato com a água;
- Elimina o calor e os raios ultravioletas emitidos diretamente pelas lâmpadas;
- Possui grande resistência ao vandalismo;
- Proporciona uma atmosfera aconchegante em interiores;
- Produz luz com mudanças ritmadas de cores.