



editorial

DE CARA NOVA

Neste News, trazemos para os nossos clientes transformações que traduzem a filosofia da Iluminar. É a revitalização da logomarca da empresa e de toda a sua apresentação gráfica, criada e desenvolvida pela Torchetti Design. As mudanças refletem a preocupação de toda nossa equipe em estar sempre atualizada, moderna e ativa. Na página 6, mais detalhes sobre a nossa nova identidade visual.

Essa renovação também trouxe uma outra fase para este *house-organ*. A nova cara da *Iluminar News*, que se apresenta a partir desta edição, foi idealizada para manter os leitores sempre em dia com as novas tendências, sem muito esforço. Proporcionou dinamismo e interatividade às informações, através da aplicação de um conceito gráfico e editorial que busca chamar a atenção para os projetos luminotécnicos e valorizar os profissionais enfocados. Tudo isso através de um visual agradável, supermoderno e de textos objetivos, mas completos.

NESTA EDIÇÃO

Na nova seção *On Spot*, onde serão mostrados profissionais-destaque, trazemos neste número, o arquiteto Carico, que dispensa apresentações. Já os projetos de iluminação foram escolhidos a dedo. Nesta parte do *News*, uma diferença: além da ficha luminotécnica, um breve *briefing* dos profissionais responsáveis pelas obras: Fernando Hermann, Eduarda Correia, Andréa Manetta e Amarilis de Siqueira. Novidades também no encarte *Luminotécnica*: soluções não-convencionais de alguns projetos executados pela Iluminar. Foto: {da esquerda para direita} Lolô, Daniela, Messias, Suzana, Raquel, Júnia, Sônia, Alessandra, Grace, Ana Paula e Adriana.

Equipe Iluminar.

ILUMINAR

Av. das Indústrias, 2570 Bot. - Jd. Bot. - São Paulo - SP
Tel: 3511-1001

284 0000

www.iluminar.com.br

ARQUITETO
Fernando Hermann

LOCAL
Belo Horizonte

LIGHTING DESIGNERS
Cícero Mafra
Sônia Mendes

DATA DO TÉRMINO DA OBRA
Janeiro de 1999



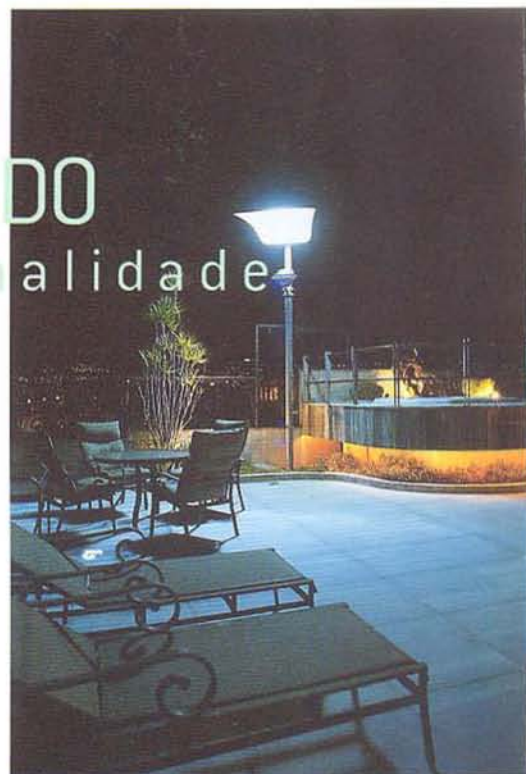
APARTAMENTO SOFISTICADO arte e funcionalidade



“Não se deve tratar a arquitetura como se anda tratando a moda. Quem aguenta tanta gente de ‘pretinho básico’ num coquetel?” Pelas palavras do arquiteto Fernando Hermann, que foram uma resposta à pergunta sobre como ele acompanha as tendências da arquitetura dos tempos atuais, dá para perceber que mesmo não é com ele. Aliás, a falta de criatividade é uma coisa que preocupa este profissional que tem o hábito de viajar pelo mundo, navegar na Internet e estudar para evitar cair nas armadilhas dos modismos.

Para ele, que recentemente assinou projetos como o Consulado Britânico de BH, o Haras Alvorada, o hall do Edifício das Américas e projetou os jardins da Igreja do Rosário, em

Duro Preto, o Clube dos Funcionários do BDMG e a área de lazer do Hotel del Balam-Há, em Cozumel, a arquitetura não pode ser encarada como um exercício puramente estilístico. “Cada projeto é uma resposta às necessidades e ao desejo do cliente, muitas vezes inconsciente, aliado às características do local”, defende.



ILUMINAÇÃO

TELAS

- sistema de iluminação remota por fibra ótica, marca Lumenyte, projetor ótico, foco recortável e lente com foco ótico, fonte de luz 250W, halógena.
- protetores óticos enquadreadores, lâmpadas dicróicas 50W, Erco.

ESCALURAS

- luz destaque através de aparelhos embutidos, foco móvel, lâmpadas halo-spot AR70, AR48.

LUX AMBIENTAL

- luminária Tai Lang, marca Tobias Grau, lâmpada com luz difusa, halógena.
- luminária com refletor assimétrico, de luz indireta, marca Iguzzini, lâmpada HQI 250W, bipolar.

SCOTCH BAR

- aparelho de iluminação Wash Color Change, comandada via software, lâmpada H01 35W.

ARQUITETAS

Andréa Manetta
Amarilis Dolabela de Siqueira

LOCAL

Belo Horizonte

LIGHTING DESIGNER

Cícero Mafra

DATA DO TÉRMINO DA OBRA

Março de 1999



RESTAURANTE SAATORE

a Itália em BH

Andréa Manetta e Amarilis Dolabela de Siqueira foram colegas de faculdade no Isabela Hendrix e, desde então, trabalham juntas. Com objetivos profissionais comuns, montaram um escritório onde dividem, há cerca de 12 anos, idéias e soluções para projetos arquitetônicos, sejam residenciais ou comerciais, de construção ou reforma.

Na bagagem da experiência, carregam algo essencial para um projeto arquitetônico de acertos: a luminotecnica bem apropriada, herdada de anos de trabalho na Iluminar. A organização espacial é um item que faz com que sejam reconhecidas em qualquer planta. "É a nossa assinatura", argumentam. "Fazemos uma arquitetura simples, básica e que busca a humanização dos espaços. Tudo com o objetivo de tornar real o sonho do cliente", completam.



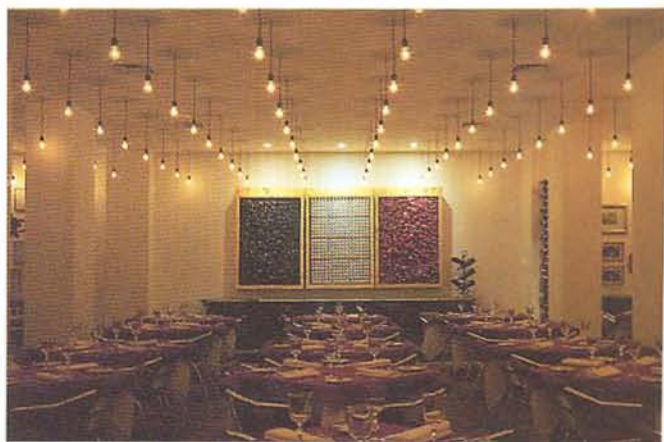
ILUMINAÇÃO

LUX AMBIENTAL

- malha de lâmpadas standarts 25W e 40W, pré-dimerizadas, montagem especial produzida para o local.

LUX DESTAQUE

- aparelhos embutidos retangulares belgas de alta tecnologia, focos duplos articuláveis, lâmpadas halo spot AR48.



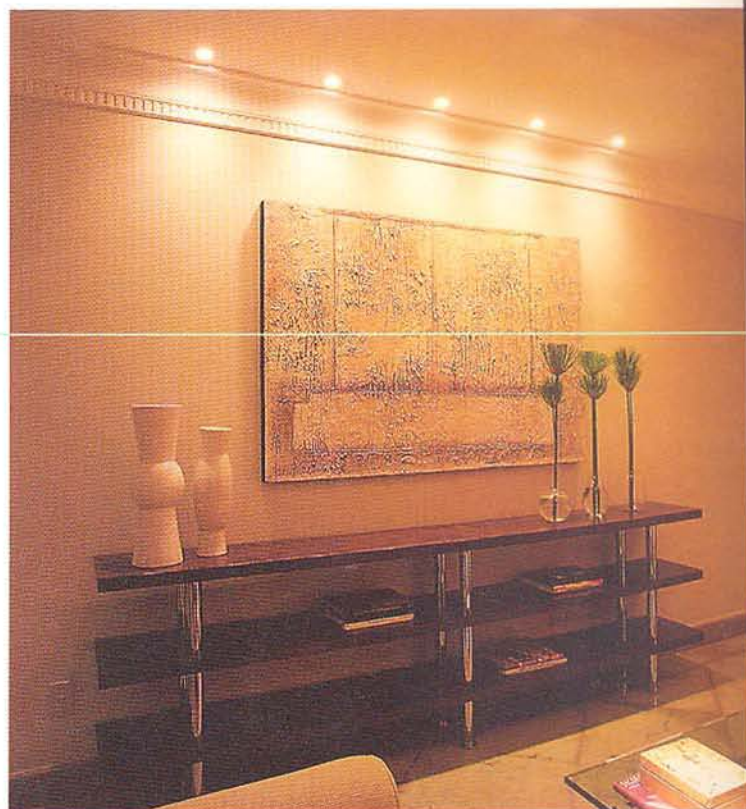


ARQUITETA
Eduarda Corrêa

CIDADE
Belo Horizonte

LIGHTING DESIGNER
Messias Costa

DATA DO TÉRMINO DA OBRA
Março de 1999



APARTAMENTO MODELO

sugestão de uma
jovem arquiteta

Apesar da pouca idade, apenas 27 anos, Eduarda Corrêa tem experiência. "Fez escola", literalmente, no Isabela Hendrix e com importantes arquitetos, como o Carico e o Gustavo Penna, quando ainda era estudante. É daquelas profissionais novas, com pique e uma enorme vontade de aprender. Por isso, está sempre participando de feiras, congressos e pesquisando para se manter atualizada. Diz que o seu estilo é a sua intuição e a tem aplicado muito bem. Com seis anos de mercado, já desenvolveu muitos projetos, principalmente na área residencial, e conquistou clientes como as construtoras Canopus, Concreto e Valle. Aliás, as construtoras têm sido boas parceiras. "Gosto do desafio de trabalhar com alguns determinantes que me tolgem um pouco, como o espaço e o custo. Acho que ao invés de limitar, isso valoriza o meu trabalho", coloca.

ILUMINAÇÃO

ERRAS DE ANTE

- plafons de embutir articulados, lâmpadas dicróicas 50W, 24°, filtros difusores.

ESCALONIAS

- valorização através de embutidos articuláveis, lâmpadas halo spot AR 70.

DETALHES

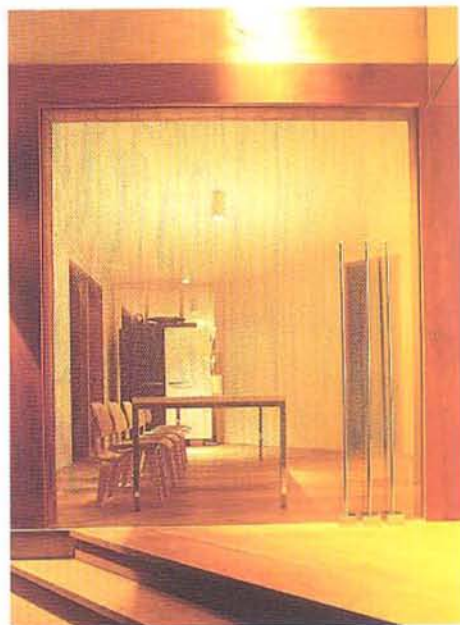
- aparelhos recuados, lâmpadas halo spot AR48, fecho concentrado.





UM PRAZER... cinema UM HORROR... o tumulto
 UM ESPAÇO... o vazio UMA DICA... o trabalho

Há muitos anos no mercado, - prefere não contabilizar o tempo -, Carico não pode se queixar da profissão que escolheu. Ao contrário, é um dos poucos privilegiados que acertam em cheio na opção do trabalho e que estão felizes com os resultados de suas trajetórias profissionais. Carico transmite isso. Transmite paixão pelo o que faz. Transmite seriedade na maneira como fala da responsabilidade que um arquiteto deve ter ao realizar um projeto, na humildade e paciência que o profissional da área deve ter para perceber que a vida é um eterno aprender. E, ainda, no respeito que deve permear a relação cliente/realizador de sonhos, o arquiteto.



CARICO

eterno aprendiz

Seus projetos, na grande maioria comerciais, são um atestado de que a experiência é tudo, de que só estudar não basta. É preciso aplicar os conhecimentos com técnica e, sobretudo, com muita sensibilidade para entender a necessidade do outro e a reverência para tentar acertar. É assim que Carico segue o seu caminho. Como ele mesmo diz: "como um estudante, aprendendo até hoje, a fazer arquitetura".



"A obra da qual eu mais gosto de falar é aquela que ainda virá"



REVITALIZAÇÃO DA MARCA ILUMINAR

iluminar

Um lançamento diferente. Desta vez, não vamos apresentar aqui uma nova tecnologia em iluminação, nem muito menos um novo design de produto. A novidade é a revitalização da nossa logomarca, que já está circulando no mercado. A transformação proporcionou uma melhor leitura da representação visual da empresa e uma gama variada de assinaturas, todas remetendo à griffe Iluminar - suas atuais lojas e as futuras expansões. A nova marca reflete a modernização e a constante busca por diferenciais, características marcantes da nossa empresa. Uma metamorfose da imagem que busca, sem radicalismos gráficos, aumentar a associação de um ícone com o comportamento da Iluminar. Um comportamento sempre atual, dinâmico e sofisticado, que atende com respeito aos anseios dos clientes.



on spot

CARICO

eterno aprendiz

projetos

APARTAMENTO SOFISTICADO

Fernando Hermann

arte e funcionalidade

RESTAURANTE SAATORE

Andréa Manetta e

Amarillis Dolabela de Siqueira

a Itália em BH

APARTAMENTO MODELO

Eduarda Corrêa

sugestão de uma jovem arquiteta

luminotecnica

Soluções de luz

encarte

expediente

ASSESSORIA TÉCNICA

Cícero Mafra • Lolô Dumont

Ronaldo Mafra

PROJETO GRÁFICO

Torchetti Design

Zaira Bernardes

FOTOGRAFIA

Jomar Bragança

JORNALISTA RESPONSÁVEL

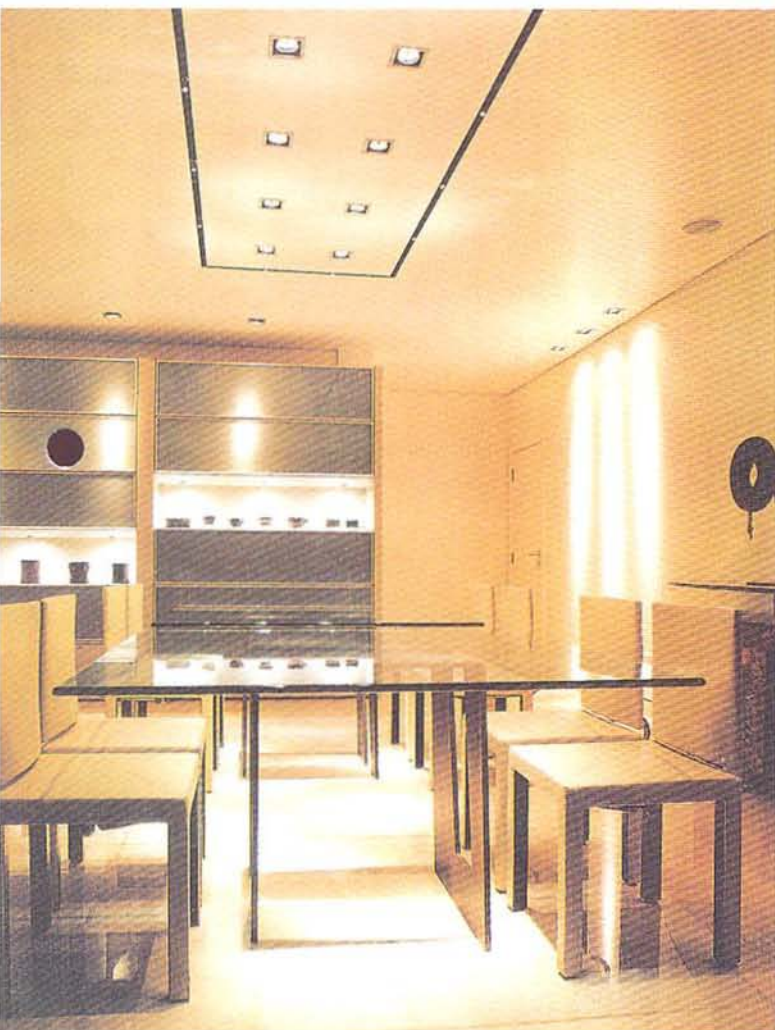
Cristiane Araújo • MTb 5.284/MG

DIAGRAMAÇÃO

WM Criações

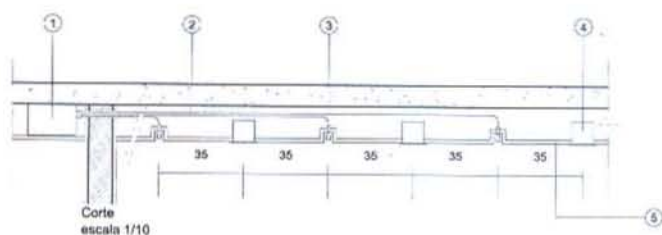
FOTOLITO

Policrom



SOLUÇÃO DE LUZ

NESTA E NAS PRÓXIMAS EDIÇÕES, PUBLICAREMOS NESTE ENCARTE ALGUMAS SOLUÇÕES INTERESSANTES DE ILUMINAÇÃO EXECUTADAS PELA ILUMINAR EM VÁRIOS TIPOS DE AMBIENTES. APROVEITE PARA CONTINUAR COLECIONANDO MAIS ESTAS DICAS DE QUEM ESTÁ SEMPRE LIGADO NA ARTE DE ILUMINAR.



- ① Fonte para fibra ótica - 250W ② Fibras Óticas
③ Cones óticos ④ Plafons de embutir Modular - lâmpada AR 70 ⑤ Forro de gesso

SALA DE JANTAR COM FIBRAS ÓTICAS

■ Nesta sala de jantar foram instalados dois sistemas de iluminação: um por fibras óticas e outro com lâmpadas halógenas AR 70, divididas em dois circuitos independentes.

O sistema de fibra ótica é composto pela fonte iluminadora posicionada sobre o forro do ambiente contíguo, que transmite a luz através dos cabos óticos e a projeta sobre a mesa por 12 pequenos cones dotados de lentes. Estes cones foram instalados em um sulco no forro de gesso e produzem um foco com fluxo luminoso intenso, que pode ser equalizado, definindo com perfeição os objetos sobre a mesa.

É possível criar uma outra atmosfera, acionando os outros 10 aparelhos que utilizam lâmpadas halospot AR 70, dimerizadas de 30 a 50% da capacidade do seu fluxo luminoso. Com este sistema, pode-se também valorizar objetos e arranjos de flores colocados no centro da mesa, acendendo apenas dois aparelhos centrais com 100% da sua intensidade, mantendo os demais à meia luz.

Essa combinação de sistemas possibilita vários efeitos para a sala de jantar, criando, assim, um ambiente cenográfico.



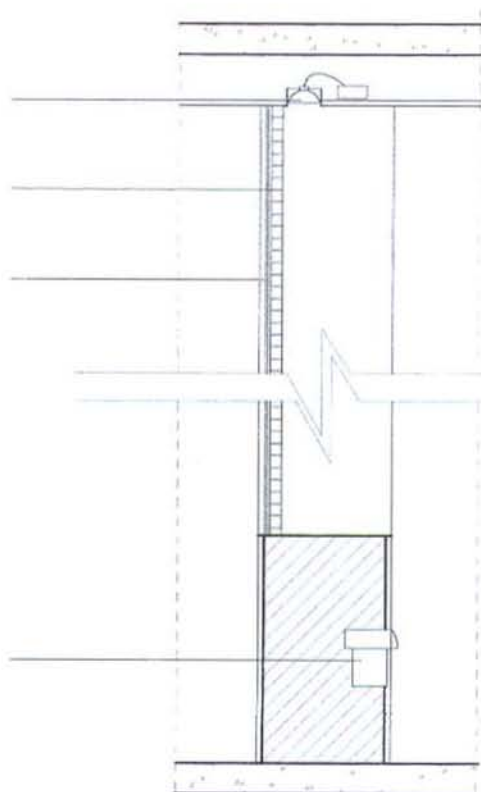
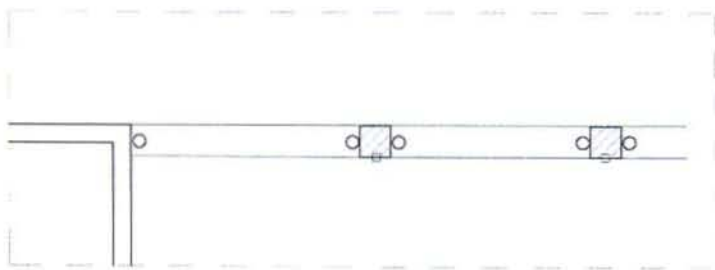
SEM MONOTONIA

■ Uma galeria que une a área social à área íntima foi valorizada com o uso de plafons de embutir para lâmpadas AR 70, abertura de fecho 24 graus - emoldurando as espaldas das janelas com luz.

Um outro sistema de iluminação localizada, voltada para o chão, foi utilizado fazendo uma marcação no piso através de módulos de embutir na parede, que utilizam lâmpadas halógenas bipino de 12V x 20W.

Os dois sistemas descritos acima podem ser utilizados juntos ou separadamente, quebrando, no dia a dia, a monotonia de uma iluminação tradicional de uma área de circulação.

- ① Plafons de embutir - lâmpadas AR 70 24 graus
- ② Persiana
- ③ Vidro
- ④ Módulos de embutir na parede - lâmpadas bipino 20W



Corte
escala 1/10